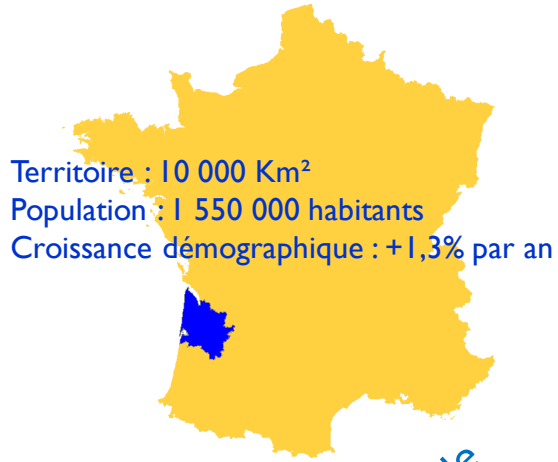
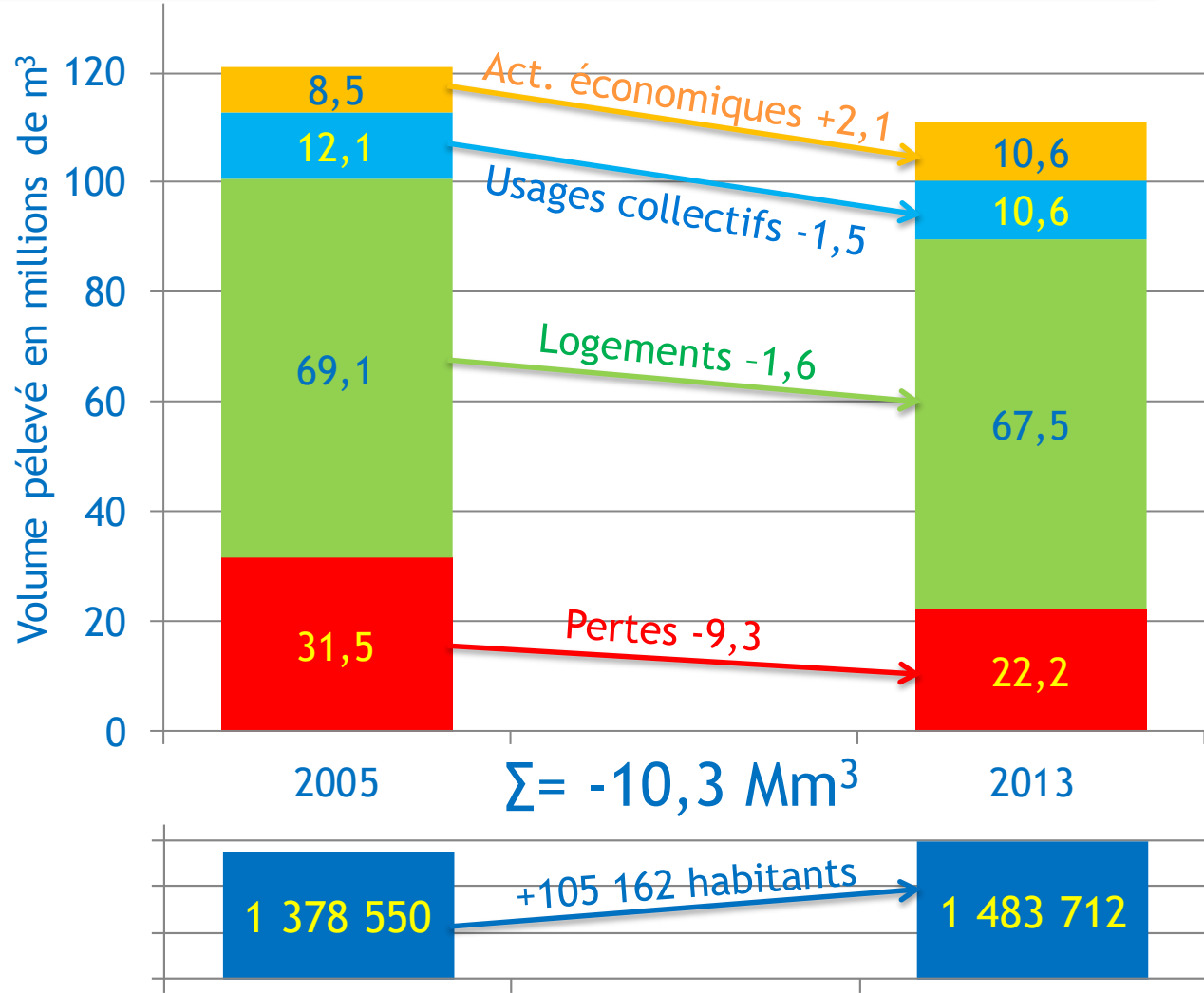


Les économies d'eau

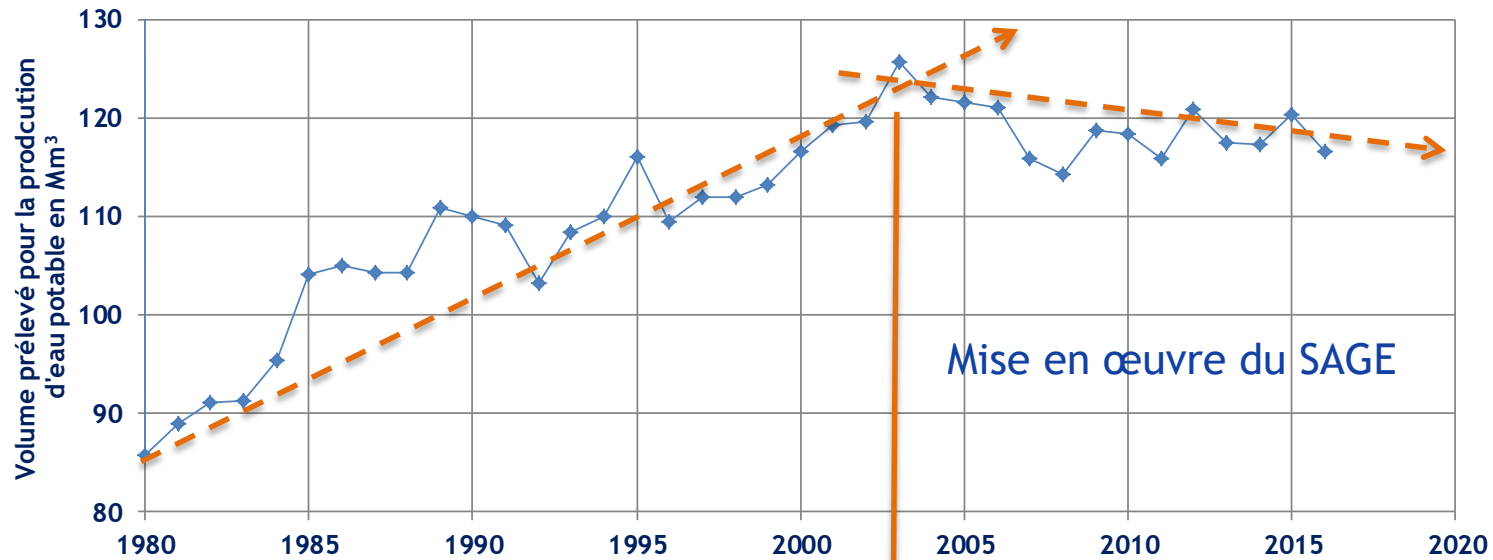


Nappes profondes de Gironde
 83% des prélèvements pour l'AEP

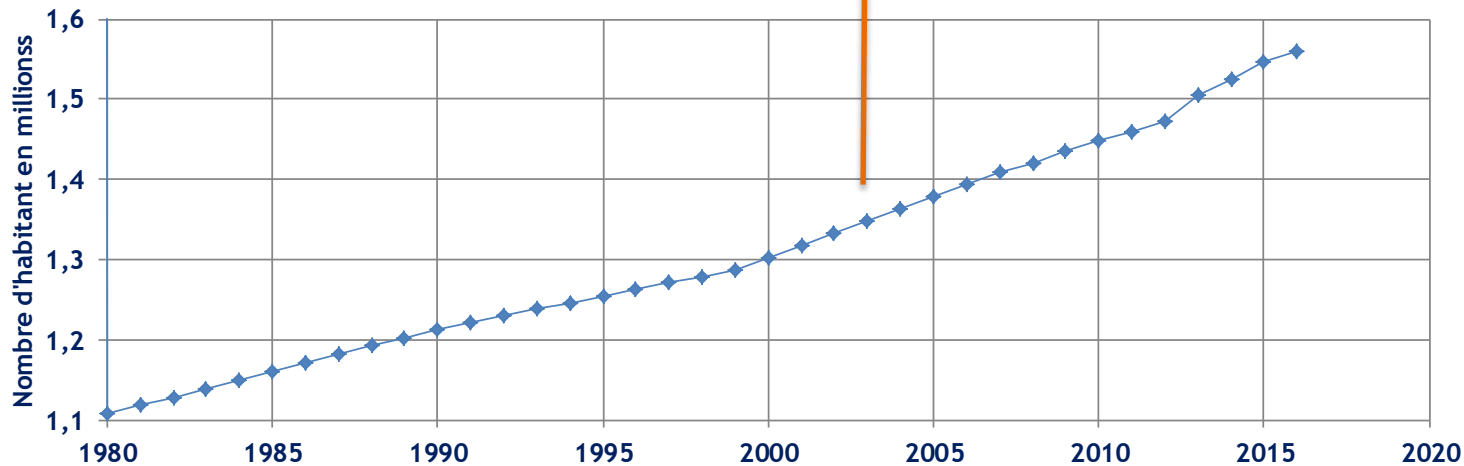


Economies d'eau : découplage démographie prélèvements

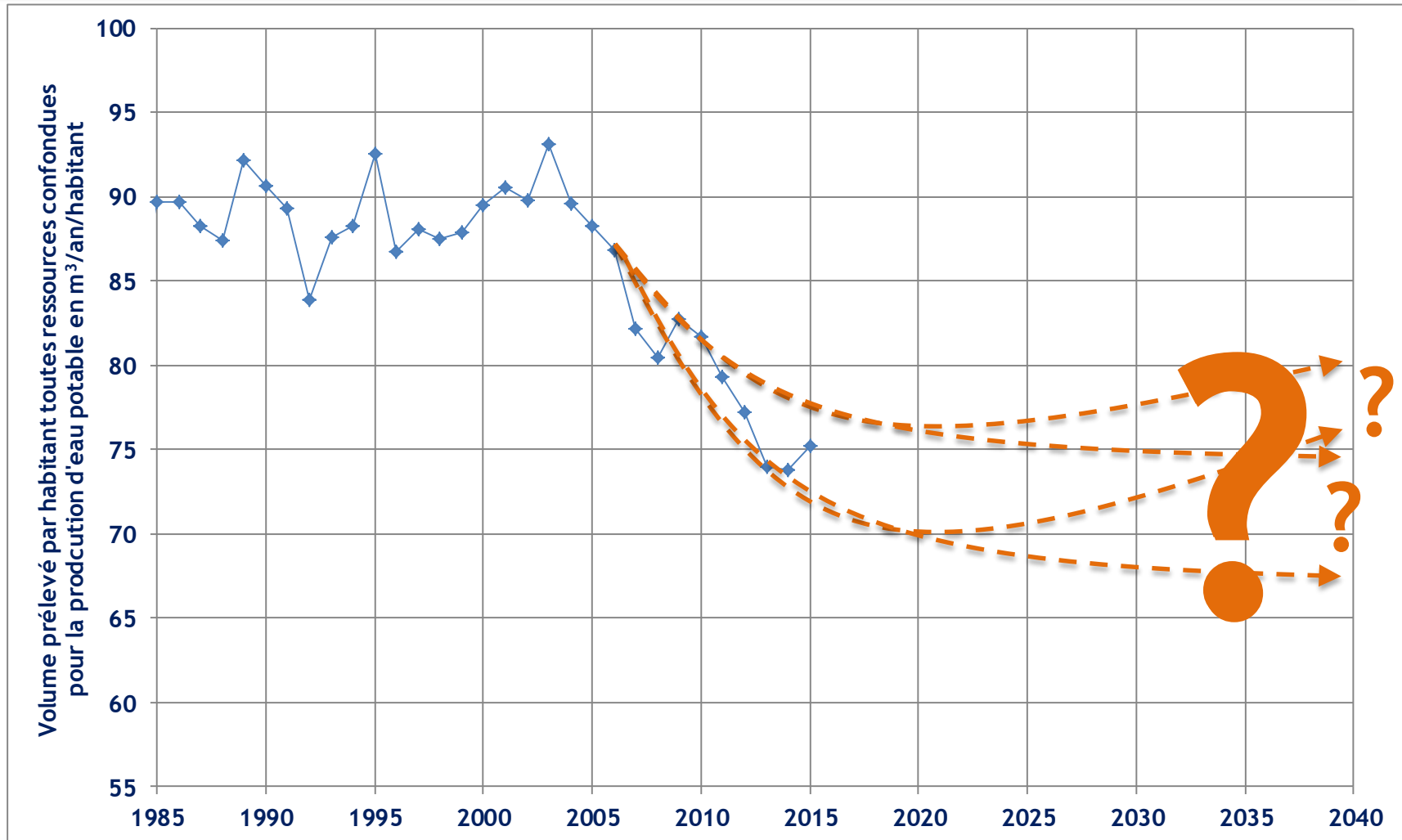
Prélèvements
pour l'AEP



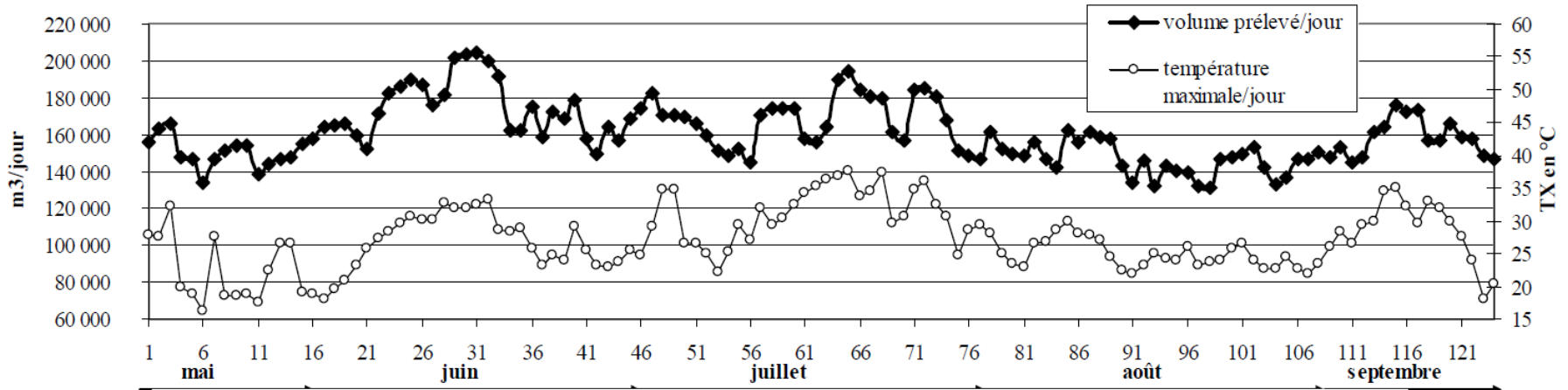
Démographie



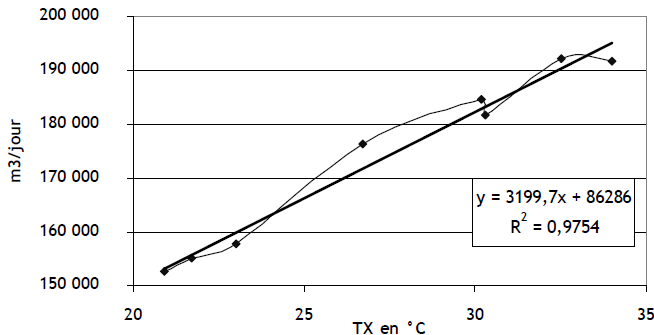
Besoins en prélèvements (par habitant) : quelle évolution ?



Chaleur, canicule et consommation (sur Bordeaux Métropole)



Production d'eau potable et TX journalière sur la CU, du 15 mai au 15 septembre 2006



$R^2=0,9754$

- ✓ la demande réagit immédiatement aux variations de température maximale
- ✓ la pluie interfère dans la relation : un même Δt génère une augmentation de la demande deux fois moindre si la période est pluvieuse
- ✓ sur Bordeaux Métropole (jours ouvrables, années chaude et sèche) :
 $+1^\circ\text{C de } T_{\text{max}} \Rightarrow \text{demande } +1,6\%$